



MAX PLANCK  
digital library

# PubMan Anwendertreffen

Martin Boosen, Andrea Wuchner  
& Juliane Müller

PubMan Days 2011

07. September

Harnack-Haus, Berlin





## Was hat sich getan seit der BT?

### PubMan 6.3 (Bugfix-Release)

- Anpassungen im Hinblick auf die Browser-Kompatibilität
- Suche nach Dateien und Externen Referenzen
- Modifikation der Suche nach Collections
- Neues Genre „Meeting Abstracts“
- Anpassung des Feldes „Position“ im Researcher Portfolio
- Beseitigung verschiedener technischer Bugs





## Was hat sich getan seit der BT?

### Migration

- Migrationsphasen April/Mai und Juli/August
- Sieben neue Institute ([aktueller Stand](#))

Dubletten-Workshop in der MPDL (15. Juni):

[Spezifikation](#)



## Verstärkung in der MPDL

Neu im PubMan Team:

- Andrea Wuchner (Support), seit 01. Juli
- Gudrun Siedersleben (Entwicklung), seit 01. August
- Eine weitere Entwickler-Stelle ist ausgeschrieben

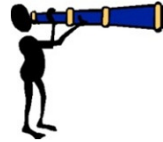
Neuer System-Administrator

- Richard Bourke, seit 01. Juli





## Ausblick



- PubMan-Workshop am 17. November in München
- Überarbeitung der PubMan-Hilfe
- Kommender Release (neuer Coreservice)
- Migrationsfenster im Herbst (Oktober/November)
- eSciDoc Days, Berlin, 26./27. Oktober





# Offene Fragen



Diskussionsrunde



## Diskussion

Testen neuer Releases durch Produktivnutzer?

Je nach Art des Releases:

- HotFix Releases (kurzfristige Behebung von hochkritischen Bugs) **Nutzer-Tests nicht praktikabel**
- BugFix Releases (Behebung von Bugs und gegebenenfalls damit zusammenhängende kleinere Improvements) **Nutzer-Tests nicht praktikabel**
- Feature Releases (große neue Funktionalitäten) **Nutzer-Tests praktikabel**
- GUI Releases (große Änderungen in der Benutzeroberfläche) **Nutzer-Tests praktikabel**



## Diskussion

### Handhabung von „Additional Activities“

- Erfassung von Gutachtertätigkeit oder Herausgeberschaft in Zeitschriften, Reihen, etc.
  - Ist PubMan der richtige Ort dafür?
  - Konzeptionelle Trennung dieser Daten (eigener Kontext)?
- „Supervised Dissertations and Theses“
  - Angabe in Local Tags?
  - Erweiterung in PubMan nötig?

### Researcher Portfolio

- Urheber (Autor, Herausgeber,...) vs. Beitragender (Gutachter, Ratgeber,...)
  - Automatisches Aussortieren
  - Prinzipielle Unterscheidung in PubMan => in ferner Zukunft
- Aussortieren der Urheberschaft in Quellenangaben?





## Diskussion

### Anpassungen bei bestehenden Zitierstilen

- z.B. Event Date in APA
- Prinzipieller Umgang mit dem Thema

### PubMan-User-Mailingliste

- Strengere Beschränkung auf Produktivnutzer?
- Zusätzliche Liste?
- Sprache

### Stealth Tags

- Sichtbarkeit der Local Tags nur für eingeloggte Nutzer?



## Diskussion

### CoNE Ansetzungsformen

- Erfassung nur der nötigsten Varianten?

### EndNote Import/Export

- Mapping von „Year“ auf „Date Published“ (bisher: „Date Created“)?
- Ausgabe der Datumsinformationen (submitted, accepted, published in print...

### CoNEifizierungs-Tool von Wulf Kaiser

- Erleichterung oder Plage?
- Meinungen, Erfahrungen?



# Nächste Anwendertreffen

November 2011

Videokonferenz

Februar 2012

Videokonferenz

April 2012

BT



# Vielen Dank für Ihre Aufmerksamkeit!

Martin Boosen: [boosen@mpdl.mpg.de](mailto:boosen@mpdl.mpg.de)

Andrea Wuchner: [wuchner@mpdl.mpg.de](mailto:wuchner@mpdl.mpg.de)

Juliane Müller: [jmueller@mpdl.mpg.de](mailto:jmueller@mpdl.mpg.de)