





Publikationsmanagement am Deutschen GeoForschungsZentrum GFZ

R. Bertelmann, 06.11.08
MPG Pubman Days



 Sitemap
  Kontakt
  English


Bibliothek

WISSENSCHAFTSPARK ALBERT EINSTEIN

[SUCHE](#) | [BENUTZUNG](#) | [FRAGEN](#) | [TIPPS](#) | [PUBLIZIEREN](#) | [ÜBER UNS](#) | [INTERN](#)

Bibliothek

Finden



GFZ: Conference Proceedings Citation Index (20.10.)

Springer kauft Open Access-Verlag (09.10.)

Earth Science Informatics - Special Issue on Virtual Observatories in Geosciences (08.09.)

Übersicht zu weiteren aktuellen Nachrichten

Themen:

[Open Access](#)

[Geschichte des Telegrafenberg](#)

All Library Books, journals and Electronic Records Telegrafenberg

Simple Search

Advanced Search

Journals A-Z

Saved Results (0)

Abmelden
 R. Bertelmann

SCHNELLEINSTIEG

- Bücher & Zeitschriften
- Dokumentlieferung
- Mein Konto
- ISI Web of Science
- feedlibrary

- Bibliothek
- Suche
- Benutzung
- Fragen
- Tipps
- Publizieren
- Über uns

Publikationsmanagement am GFZ

Seit 2003 mit momentaner Datenbank

- Vorläuferdb
- MySQL – Urversion von edoc
- Diverse Anpassungen

[Home](#)
[Help](#)

[Collections](#)
[People](#)
[Section](#)

[Search](#)
[Fulltext Search](#)

[Load Basket](#)

Login [?](#)

Name:

Password:



Search [?](#)

People:



Collection:

Document Type:

Title:

Keywords:

Authors:

Journal:

Year:

Abstract:

Section:

Mode:

Order by:

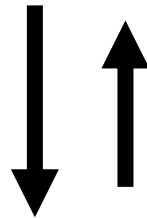


OPEN ARCHIVES
version 2.00b13/16
PP&B

Publikationsmanagement am GFZ

Workflow

Verantwortliche in Sektionen, oft Sekretariat:
Eingabe, nah am Wissenschaftler



Bibliothek: Qualitätskontrolle, Ergänzung,
Freischaltung - BERATUNG

Dissemination

- Dokumentation des gesamten publikationsbasierten wiss. Outputs des GFZ
- Open Access-Repository
- Unterstützung des elektronischen Verlags
- Generierung aktueller Listen (Portalsystem)

Publikationsmanagement am GFZ

Evaluation

Listen und Kennzahlen

- Beirat, Kuratorium - Berichtswesen
- POF: Programmorientierte Förderung

[Home](#)
[Help](#)

[Collections](#)
[People](#)
[Section](#)

[Search](#)
[Fulltext Search](#)
[Session History](#)

[Load Basket](#)

[Login](#)

Name:

Password:

[Search](#)

People:

Basket: Order by: Displaying entries **0 - 19** of **605**

[View Abstract](#) [Basket](#)

ID: **11444.0**, GFZ / GFZ Publications

[Geissler, W.](#); [Kind, R.](#); [Yuan, X.](#)

Upper mantle and lithospheric heterogeneities in central and eastern Europe as observed by teleseismic receiver functions

In: Geophysical Journal International, 174, 1

2008. 351-376 p.

Mantle processes, Composition of the mantle, Phase transitions, Cratons, Crustal structure, Europe

[10.1111/j.1365-246X.2008.03787.x](#)

Doctype: Article (ISI journal)

Section: [2.4 Seismology](#)

[View Abstract](#) [Basket](#)

ID: **11358.0**, GFZ / GFZ Publications

[Groß, K.](#); [Micksch, U.](#); and [TIPTEQ Research Group, Seismics Team](#); [Araneda, M.](#); [Bataille, K.](#); [Briach, J.](#); [Buske, S.](#); [Krawczyk, C. M.](#); [Lüth, S.](#); [Mechie, J.](#)
[Schulze, A.](#); [Shapiro, S. A.](#); [Stiller, M.](#); [Wigger, P.](#); [Ziegenhagen, T.](#)

The reflection seismic survey of project TIPTEQ - the inventory of the Chilean subduction zone at 38.2° S

In: Geophysical Journal International, 172, 2

2008. 565-571 p.

Controlled source seismology; Subduction zone processes; Continental margins: convergent; Dynamics: seismotectonics; South America.

[10.1111/j.1365-246X.2007.03680.x](#)

Doctype: Article (ISI journal)

Section: [2.4 Seismology](#), [3.1 Lithosphere Dynamics](#), [5.1 Environmental Geotechnique](#), [2.2 Deep Geophysical Sounding](#)

[Basket](#)

ID: **11317.0**, GFZ / GFZ Publications

[Grünthal, G.](#); [Stromeyer, D.](#); [Wylegalla, K.](#); [Kind, R.](#); [Wahlström, R.](#); [Yuan, X.](#); [Bock, G.](#)

The Mw 3.1-4.7 earthquakes in the southern Baltic Sea and adjacent areas in 2000, 2001 and 2004

In: Journal of Seismology, 12, 3

2008. 413-429 p.

[10.1007/s10950-008-9096-0](#)

Doctype: Article (ISI journal)

Section: [5.3 Engineering Seismology](#), [2.4 Seismology](#)

[11317.pdf](#) (5.03 Mb)

[View Abstract](#) [Basket](#)

ID: **11367.0**, GFZ / GFZ Publications

[Hanka, W.](#); [Saul, J.](#)

GEOFON and its Role in Earthquake Monitoring and Tsunami Warning

In: Earthquake Monitoring and Seismic Hazard Mitigation in Balkan Countries

Ed.: [Husebye, E. S.](#)

2008. 151-161 p.

NATO Science Series IV: Earth and Environmental Sciences ; 81

GEOFON, tsunami warning, earthquake monitoring

Doctype: InBook

Section: [2.4 Seismology](#)



Open Access

[Home](#) [Search](#) [Help](#) • [About](#) [Using OAlster](#) [News](#)

You found **779 records** by searching the **entire record** field for **"geoforschungszentrum potsdam"**. The search was limited to the **"GeoForschungsZentrum Potsdam Publication Server"** archive.
[Revise your search](#) to retrieve fewer records.

[View Br](#)

Results by Data Contributor

GeoForschungsZentrum Potsdam Publication Server
779 records

Sort by

[Next 10 |](#)

Jump to Records: [1](#) | [11](#) | [21](#) ... [71](#) ... [151](#) ... [231](#) ... [311](#) ... [381](#) ... [461](#) ... [541](#) ... [621](#) ... [701](#)

Record 1 of 779

[add to bookbag](#)

Title	75 Jahre erdmagnetische Messungen in Niemegk: das Adolf-Schmidt-Observatorium für Geomagnetismus des GeoForschungsZentrum Potsdam
Author/Creator	
Contributor	Korte, M.
Contributor	Linthe, H.-J.
Contributor	Mandea, M.
Publisher	GeoForschungsZentrum Potsdam
Year	2005
Resource Type	misc
Resource Format	application/pdf
Note	http://www.gfz-potsdam.de/bib/pub/digi/niemegk75.htm
Subject	ddc:550
URL	http://edoc.gfz-potsdam.de/qfz/7719
Rights	http://www.gfz-potsdam.de/bib/zbimpressum.htm
Data Contributor	GeoForschungsZentrum Potsdam Publication Server
Score	102

Record 2 of 779

[add to bookbag](#)

Title	Entwicklung einer Kalibriereinrichtung für Induktionsspulenmagnetometer (search coils) am GeoForschungsZentrum Potsdam
Author/Creator	Pulz, E.; Ritter, O.
Publisher	GeoForschungsZentrum Potsdam
Year	2001
Resource Type	report
Resource Format	application/pdf

Scientific Technical Reports STR

Helmholtz-Zentrum Potsdam Deutsches GeoForschungszentrum GFZ

Die Reports stehen unter einer [Creative Commons-Lizenz](#) als offen zugängliche Publikationen zur



Verfügung.

Sie erscheinen in begrenzter Auflage in gedruckter Form. Gedruckte Exemplare sind gegen eine Schutzgebühr von 10 € erhältlich bei:

Bibliothek des Wissenschaftsparks Albert Einstein - Telegrafenberg A17 - 14473 Potsdam -
0049-0331-288-1914 (fax) - bib@gfz-potsdam.de

Direkt zu:

[2008](#) | [2007](#) | [2006](#) | [2005](#) | [2004](#) | [2003](#) | [2002](#) | [2001](#) | [2000](#) | [1999](#) | [1998](#) | [1997](#) | [1996](#) |
[1995](#)

2008

Helm, Achim:

Ground-based GPS altimetry with the L1 OpenGPS receiver using carrier phase-delay observations of reflected GPS signals.

Scientific Technical Report ; 08/10.

[Volltext](#)

DOI: [10.2312/GFZ.b103-08104](#)

urn:nbn:de:kobv:b103-08104

Dill, Robert:

Hydrological model LSDM for operational Earth rotation and gravity field variations.

Scientific Technical Report ; 08/09.

[Volltext](#)

DOI: [10.2312/GFZ.b103-08095](#)

urn:nbn:de:kobv:b103-08095

Hengst, Rico:

Der Einfluss der kontinentalen Wasserspeicherung auf das Rotationsverhalten der Erde.

Scientific Technical Report ; 08/07

▲ Publikationsreihen

► [Publikationsreihen des GFZ](#)

► [PIK-Reports](#)

► [AWI-Berichte](#)

SCHNELLEINSTIEG

► [Bücher & Zeitschriften](#)

► [Dokumentlieferung](#)

► [Mein Konto](#)

► [ISI Web of Science](#)

 [feedlibrary](#)

Präsentation im Portal

Helmholtz-Zentrum Potsdam Deutsches GeoForschungsZentrum - GFZ

Bereich: 3.1 Dynamik der Lithosphäre

Aktuelle Auswahl: 2008

| [1985](#) [1] | [1986](#) [1] | [1987](#) [2] | [1988](#) [2] | [1989](#) [3] | [1990](#) [6] | [1991](#) [1] | [1992](#) [11] | [1993](#) [5] | [1994](#) [19] | [1995](#) [36] | [1996](#) [29] | [1997](#) [34] | [1998](#) [55] | [1999](#) [68] | [2000](#) [79] | [2001](#) [82] | [2002](#) [80] | [2003](#) [88] | [2004](#) [56] | [2005](#) [68] | [2006](#) [90] | [2007](#) [59] | [2008](#) [23] |

| [Aufsatz \(ISI-Zeitschriften\)](#) [206] | [Aufsatz \(weitere Zeitschriften\)](#) [47] | [Buch](#) [4] | [Buchkapitel](#) [92] | [Konferenzbeitrag](#) [519] | [Report](#) [8] | [Sonstiges](#) [2] | [Thesis](#) [16] | [Alle](#) [894] |

Aufsatz (ISI-Zeitschriften)

2008

- [Cailleau, B.](#); [Oncken, O.](#) (2008): Past forearc deformation in Nicaragua and coupling at the megathrust interface: Evidence for subduction retreat?, *Geochemistry Geophysics Geosystems* (G3), 9, Q03016.
| [EDOC: 11061](#) | [10.1029/2007GC001754](#) | [PDF](#) |

2008

- [Encinas, A.](#); [Finger, K. L.](#); [Nielsen, S. N.](#); [Lavenu, A.](#); [Buatois, L. A.](#); [Peterson, D. E.](#); [Le Roux, J. P.](#) (2008): Rapid and major coastal subsidence during the late Miocene in south-central Chile, *Journal of South American Earth Sciences*, 25, 2, 157-175.
| [EDOC: 11045](#) | [Abstract](#) | [10.1016/j.jsames.2007.07.001](#) |

2008

- [Glodny, J.](#); [Gräfe, K.](#); [Echtler, H.](#); [Rosenau, M.](#) (2008): Mesozoic to Quaternary continental margin dynamics in South-Central Chile (36°-42°S): the apatite and zircon fission track perspective, *International Journal of Earth Sciences*, 97, 6, 1271-1291.
| [EDOC: 12084](#) | [10.1007/s00531-007-0203-1](#) | [PDF](#) |

2008

- [Griffin, M.](#); [Nielsen, S. N.](#) (2008): A revision of the type specimens of Tertiary molluscs from Chile and Argentina described by d'Orbigny (1842), Sowerby (1846), and Hupé (1854), *Journal of Systematic Palaeontology*, 6, 3, 251-316.
| [EDOC: 11723](#) | [10.1017/S1477201907002374](#) |

2008

- [Groß, K.](#); [Micksch, U.](#) (2008): The reflection seismic survey of project TIPTEQ—the inventory of the Chilean subduction zone at 38.2°, *Geophysical Journal International*, 172, 2, 565-571.
| [EDOC: 10791](#) | [Abstract](#) | [10.1111/j.1365-246X.2007.03680.x](#) |

Anhang: A5**Berichtswesen**

Lesehinweis: Publikationen, die in mehreren Programmen zu zählen sind, werden in dieser Liste durch ein vorangestelltes Symbol (**i**) und einen Hinweistext gekennzeichnet.

Programmanteil: Geosystem: Erde im Wandel

Adam, J., Urai, J. L., Wieneke, B., Oncken, O., Pfeiffer, K., Kukowski, N., Lohrmann, J., Hoth, S., van der Zee, W., Schmatz, J. (2005): Shear localisation and strain distribution during tectonic faulting - new insights from granular-flow experiments and high-resolution optical image correlation techniques. - Journal of Structural Geology, 27, 2, 283-301, 10.1016/jsg.2004.08.008.

Aisa, D., Babucci, E., Barocchi, F., Cunsolo, A., D'Anca, F., De Francesco, A., Formisano, F., Gahl, T., Guarini, E., Jahn, S., Laloni, A., Mutka, H., Orecchini, A., Petrillo, C., Sacchetti, F., Suck, J.-B., Venturi, G. (2005): The development of the BRISP spectrometer at the Institut Laue-Langevin. - Nuclear Instruments and Methods in Physics Research / A, 544, 3, 620-642, 10.1016/j.nima.2004.12.037.

Atmaoui, N., Kukowski, N., Stöckhert, B., König, D. (2005): Initiation and development of pull-apart basins with Riedel shear mechanism: insights from scaled clay experiments. - International Journal of Earth Sciences, 10.1007/s00531-005-0030-1.

Babeyko, A. Y., Sobolev, S. V. (2005): Quantifying different modes of the late Cenozoic shortening in the central Andes. - Geology, 33, 8, 621-624, 10.1130/G21126.1.

Backers, T., Stanchits, S., Dresen, G. (2005): Tensile fracture propagation and acoustic emission activity in sandstone: The effect of loading rate. - International Journal of Rock Mechanics and Mining Sciences, 42, 7-8, 1094-1101, 10.1016/j.ijrmms.2005.05.011.

Bahr, A., Lamy, F., Arz, H. W., Kuhlmann, H., Wefer, G. (2005): Late glacial to Holocene climate and sedimentation history in the NW Black Sea. - Marine Geology, 214, 4, 309-322,

Kennzahlen

Wissenschaftlicher Beirat

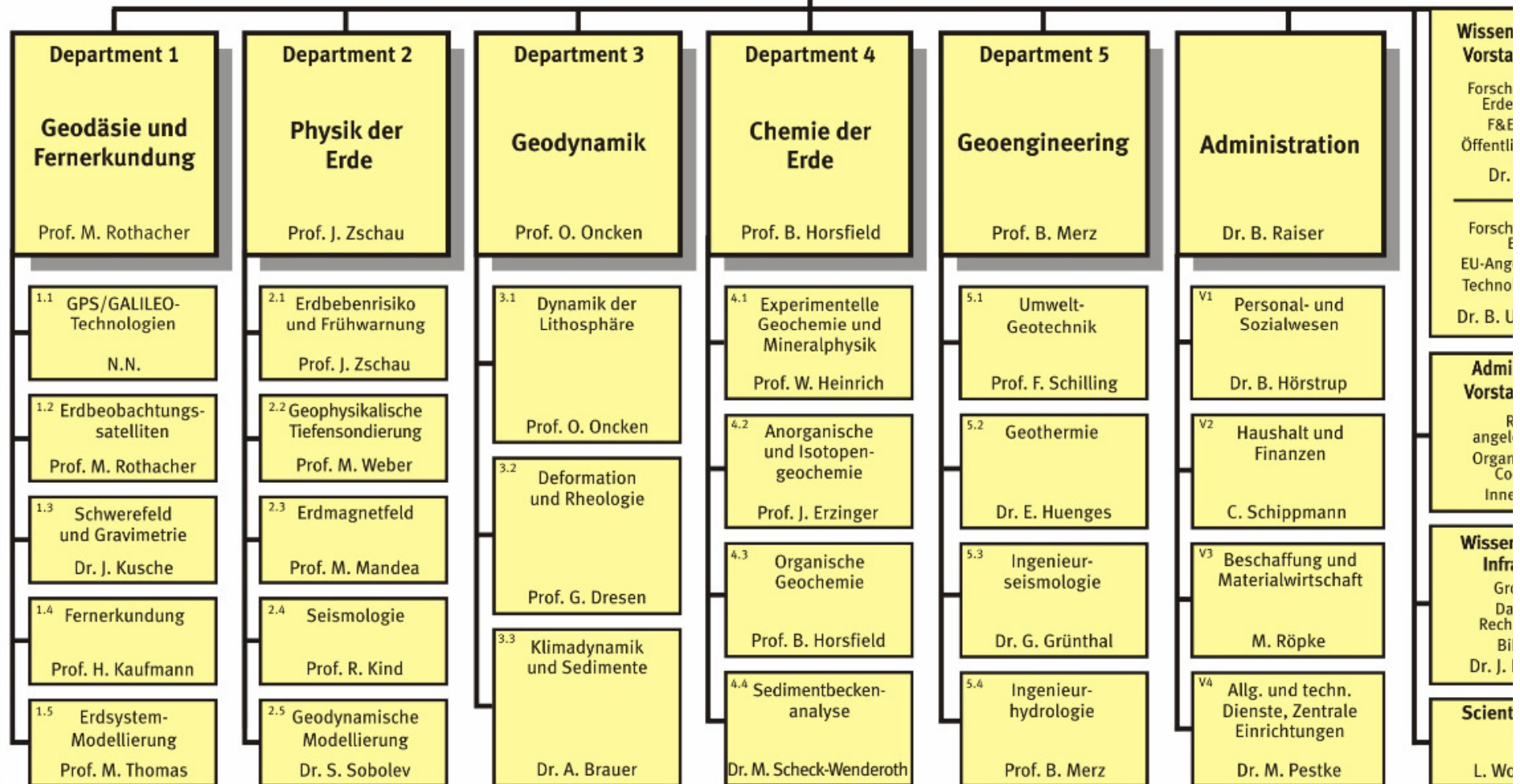
Vors.: Prof. H.-G. Kahle

Vorstand

Prof. Reinhard Hüttel
(Vorsitzender)
Dr. Bernhard Raiser

Wissenschaftlicher Rat

Vors.: Prof. B. Horsfield



**Wissen
Vorsta**

Forsch
Erde
F&E
Öffentli
Dr.

Forsch
E
EU-Ang
Techno
Dr. B. U

**Admi
Vorsta**

R
angel
Organ
Co
Inne

**Wissen
Infra**

Gr
Da
Rech
Bi
Dr. J.

Scient

L. W

Helmholtz-Zentrum Potsdam, Deutsches GeoForschungsZentrum GFZ,

Fertig

Start

Posteingang von ...

2 Firefox

Microsoft Excel

Microsoft Word

abisz

pof_060616_Anh...

Microsoft PowerP...

Kennzahlen

**Wissenschaftlich
Beirat**

Vors.: Prof. H.-G. Kahle

Vorstand

Prof. Reinhard Hüttel
(Vorsitzender)
Dr. Bernhard Raiser

Wissenschaftlicher Rat

Vors.: Prof. B. Horsfield

Department 1

**Geodäsie und
Fernerkundung**

Prof. M. Rothacher

Department 2

**Physik der
Erde**

Prof. J. Zschau

Department 3

Geodynamik

Prof. O. Oncken

Department 4

**Chemie der
Erde**

Prof. B. Horsfield

Department 5

Geoengineering

Prof. B. Merz

Administration

Dr. B. Raiser

**Wissen
Vorsta**

Forsch
Erde
F&E
Öffentli
Dr.

Forsch
E
EU-Ang
Techno
Dr. B. U

**Admi
Vorsta**

R
angel
Organ
Co
Inne

**Wissen
Infra**

Gr
Da
Rech
Bi
Dr. J.

Scient

L. Wc

Programmorientierte Förderung:
Globale Prozesse und Geomonitoring
Geodynamik, Stoffkreisläufe und Ressourcen
Klimavariabilität und Lebensraum des Menschen
Naturkatastrophen und Vorsorgestrategien
Geoengineering
GPS-Meteorologie
Geothermische Technologieentwicklung

Helmholtz-Zentrum Potsdam, Deutsches GeoForschungsZentrum GFZ,

Fertig

Start

Posteingang von ...

2 Firefox

Microsoft Excel

Microsoft Word

abisz

pdf_060616_Anh...

Microsoft PowerP...

http://edoc.gfz-potsdam.de/gfz/rawdisplay.epl?mode=search&smode=AND&year=2007&keywords=5.3&type=paperr

abaXX CMS Bibliothek des Wissenschaftsp...

Gibbons, S. J., Sørensen, M., Harris, D. B., Ringdal, F. (2007): low magnitude earthquakes in northern Norway using multi-channel waveform correlation. - Physics of the Earth and Planetary Interiors, 160, 3-4, 285-309, 10.1016/j.pepi.2006.11.008
[Database](#) | [Abstract](#) | [Open Access](#) | Persistent ID: 10.1016/j.pepi.2006.11.008

Kennzahlen

Abfrage per URL (OpenUrl)

Gregersen, S., Wiejacz, P., Debski, W., Domanski, B., Assinovskaya, B. A., Guterch, B., Mäntyniemi, P., Nikulin, V. G., Pacesa, A., Puura, V., Aronov, A. G., Aronova, T. I., Grünthal, G., Husebye, E. S., Sliupa, S. (2007): The exceptional earthquakes in Kaliningrad district, Russia on September 21, 2004. - Physics of the Earth and Planetary Interiors, 164, 1-2, 63-74, 10.1016/j.pepi.2007.06.005.
[Database](#) | [Abstract](#) | [Open Access](#) | Persistent ID: 10.1016/j.pepi.2007.06.005

Greiner-Mai, H., Hagedoorn, J., Ballani, L., Wardinski, I., Stromeyer, D., Hengst, R. (2007): Axial poloidal electromagnetic core-mantle coupling torque: a re-examination for different conductivity and satellite supported geomagnetic field models. - Studia Geophysica et Geodaetica, 51, 4, 491-513, 10.1007/s11200-007-0029-0
[Database](#) | [Open Access](#) | Persistent ID: 10.1007/s11200-007-0029-0

Parolai, S., Grünthal, G., Wahlström, R. (2007): Site-specific response spectra from the combination of microzonation with probabilistic seismic hazard assessment—An example for the Cologne (Germany) area. - Soil Dynamics and Earthquake Engineering, 27, 1, 49-59, 10.1016/j.soildyn.2006.03.007.
[Database](#) | Persistent ID: 10.1016/j.soildyn.2006.03.007

Sørensen, M. B., Atakan, K., Pulido, N. (2007): Simulation of Ground-Motion Simulations to Earthquake Source Parameters: A Case Study for Istanbul, Turkey. - Bulletin of the Seismological Society of America, 97, 1A, 139-151, 10.1785/0120050608
[Database](#) | Persistent ID: 10.1785/0120050608

Sørensen, M., Atakan, K., Pulido, N. (2007): Sensitivity of Ground-Motion Simulations to Earthquake Source Parameters: A Case Study for Istanbul, Turkey. - Bulletin of the Seismological Society of America, 97, 3, 881-900, 10.1785/0120060044
[Database](#) | Persistent ID: 10.1785/0120060044

Sørensen, M., Ottemöller, L., Havskov, J., Atakan, K., Pedersen, R. B. (2007): Tectonic Processes in the Jan Mayen Fracture Zone Based on Bathymetry. - Bulletin of the Seismological Society of America, 97, 3, 881-900, 10.1785/0120060025.
[Database](#) | Persistent ID: 10.1785/0120060025

Thieken, A. H., Heneka, P., Kreibich, H., Hofherr, T., G. Müller, M., Wenzel, F., Stempniewski, L., Zschau, J. (2007):

Microsoft Excel - Mappe2				
Datei Bearbeiten Ansicht Einfügen Format Extras Daten Fenster ? Adgbe PDF				
G3 fx				
	A	B	C	
1	Gibbons, S. J., Sørensen, M., Harris, D. B., Ringdal, F. (2007): The detection and location of low magnitude earthquakes in northern Norway using multi-channel waveform correlation. - Physics of the Earth and Planetary Interiors, 160, 3-4, 285-309, 10.1016/j.pepi.2006.11.008.			
2	Gregersen, S., Wiejacz, P., Debski, W., Domanski, B., Assinovskaya, B. A., Guterch, B., Mäntyniemi, P., Nikulin, V. G., Pacesa, A., Puura, V., Aronov, A. G., Aronova, T. I., Grünthal, G., Husebye, E. S., Sliupa, S. (2007): The exceptional earthquakes in Kaliningrad district, Russia on September 21, 2004. - Physics of the Earth and Planetary Interiors, 164, 1-2, 63-74, 10.1016/j.pepi.2007.06.005.			
3	Greiner-Mai, H., Hagedoorn, J., Ballani, L., Wardinski, I., Stromeyer, D., Hengst, R. (2007): Axial poloidal electromagnetic core-mantle coupling torque: a re-examination for different conductivity and satellite supported geomagnetic field models. - Studia Geophysica et Geodaetica, 51, 4, 491-513, 10.1007/s11200-007-0029-0.			
4	Parolai, S., Grünthal, G., Wahlström, R. (2007): Site-specific response spectra from the combination of microzonation with probabilistic seismic hazard assessment—An example for the Cologne (Germany) area. - Soil Dynamics and Earthquake Engineering, 27, 1, 49-59, 10.1016/j.soildyn.2006.03.007.			
5	Sørensen, M. B., Atakan, K., Pulido, N. (2007): Simulation of Ground-Motion Simulations to Earthquake Source Parameters: A Case Study for Istanbul, Turkey. - Bulletin of the Seismological Society of America, 97, 1A, 139-151, 10.1785/0120050608.			
6	Sørensen, M., Atakan, K., Pulido, N. (2007): Sensitivity of Ground-Motion Simulations to Earthquake Source Parameters: A Case Study for Istanbul, Turkey. - Bulletin of the Seismological Society of America, 97, 3, 881-900, 10.1785/0120060044.			
	Sørensen, M., Ottemöller, L., Havskov, J., Atakan, K., Pedersen, R. B. (2007):			

Weiterverarbeitung

Publikationsmanagement am GFZ

Die nächsten Schritte

Hosting von Konferenzbeiträgen auf neuer Plattform



Deutsche Geophysikalische Gesellschaft e.V.

Protokoll über das Kolloquium
„Elektromagnetische Tiefenforschung“
ISSN 0946 - 7467

[Inhaltsverzeichnisse der Kolloquien 1-18](#) (von 1963 bis 2000)

- 19. Kolloquium: [Burg Ludwigstein, 1.10.-5.10.2001](#) (Herausgeber: Andreas Hördt und Johannes B. Stoll)
- 20. Kolloquium: [Königstein, 29.09.-3.10.2003](#) (Herausgeber: Andreas Hördt und Johannes B. Stoll)
- 21. Kolloquium: [Haus Wohldenberg, Holle, 3.-7.10.2005](#) (Herausgeber: Oliver Ritter und Heinrich Brasse)
- 22. Kolloquium: [Hotel Maxický, Děčín, Czech Republic, 1. – 5. Oktober 2007](#) (Herausgeber: Oliver Ritter und Heinrich Brasse)



4th Mini Conference on
Noble Gases in the Hydrosphere
and Natural Gas Reservoirs

<http://minoga.gfz-potsdam.de>



Conference Proceedings

**4th Mini Conference on
Noble Gases in the Hydrosphere and
Natural Gas Reservoirs**

Publikationsmanagement am GFZ

Weitere Schritte:

- Publikationsplattform für neue Inhalte
- Literatur zu Instrumenten und Geräten, die das GFZ der Community bereitstellt.



New Manual of Seismological Observatory Practice - NMSOP

IASPEI

New Manual of Seismological Observatory Practice (NMSOP) / Volume 1&2

Herausgeber: Peter Bormann

GeoForschungsZentrum Potsdam, 2002

ISBN 3-9808780-0-7

[Verlagsservice](#)[Elektronischer Verlag](#)[Vertrieb](#)[Service](#)

SCHNELLEINSTIEG

[Bücher & Zeitschriften](#)[Dokumentlieferung](#)[Mein Konto](#)[ISI Web of Science](#) [feedlibrary](#)

Bestell-Formular

(Bitte ausfüllen und absenden, oder ausdrucken und faxen: 0049-331-288-1914)

Vorname:

Nachname:

Institut:

Straße:

Postleitzahl:

Stadt:

Land:

Fax:



GFZ

Helmholtz-Zentrum
POTSDAM

Helmholtz-Zentrum Potsdam
DEUTSCHES
GEOFORSCHUNGSZENTRUM

HELMHOLTZ
GEMEINSCHAFT



Porträt | Forschung | Struktur | Services | Neuestes | Public Relations

Finden

Home > Struktur > Departments > Department 2 >
Geophysikalische Tiefensondierung > Infrastruktur >
Geophysikalischer Gerätepool Potsdam (GIPP)

Drucken

Sitemap

Kontakt

English

Geophysikalischer Gerätepool Potsdam (GIPP)

Die Sektion 2.2 "Geophysikalische Tiefensondierung" des GeoForschungsZentrums Potsdam betreibt den Geophysikalischen Gerätepool (Geophysical Instrument Pool Potsdam, GIPP) für gemeinsame Projekte mit Universitäten und anderen Forschungseinrichtungen. Der Gerätepool GIPP stellt Geräte und Sensoren für Feldexperimente in Seismik, Seismologie und Magnetotellurik zur Verfügung. Seit der Inbetriebnahme 1993 hat der GIPP mehr als 200 geowissenschaftliche Projekte mit Geräten unterstützt. Der GIPP ist Teil der [Modular Earth Science Infrastructure \(MESI\)](#) am GFZ.

Die Verfahrensweisen zur Ausleihe sind in den "[Leitlinien zur Nutzung von Geräten der GFZ-Gerätepools](#)" festgelegt. Anträge zur Nutzung finden sich unter "[Antragstellung](#)". Ein [Lenkungsausschuss](#), der zweimal jährlich tagt, bewertet und empfiehlt die entsprechenden Projektanträge. Die Entscheidung über die Vergabe trifft der Vorstand des GFZ.

Die nächste Lenkungsausschusssitzung findet am **21. Oktober 2008** statt.

Dementsprechend sind Anträge auf Gerätenutzung bis zum **19. September 2008** einzureichen. Die laufende Projektvorbereitung ist mit der [Arbeitsgruppe GIPP](#) abzustimmen, die auch für Betrieb und Wartung des Pools verantwortlich ist. Der Umfang der Projektunterstützung, welche auch an strikte Zeitrahmen gebunden ist, ist in den "[Festlegungen zur leihweisen Übergabe von Geräten des GIPP an externe Nutzer](#)" beschrieben.

Infrastruktur

Geophysikalischer Gerätepool
Potsdam (GIPP)

Kontakt

Antragstellung

Archiv

Instrumente

Software

Dokumente

Datenbearbeitung

Internes

Abmelden

R.
Bertelmann



Geophysical
Instrument
Pool Potsdam

Pool Departments:

- Seismik / Seismologie
- DEPAS (land units of the amphibious pool)
- Magnetotellurik

Publikationsmanagement am GFZ

Verknüpfung mit Daten

Scientific Drilling Database
Data from Deep Earth Sampling and Monitoring

- + Home
- + About SDDb
- + Data Publications
- + Catalogue
 - + Authors
 - + Dataset
 - + Research Programs
 - + Sampling Gear
 - + Parameters
- + Admin

GFZ
POTSDAM

icdp

Dataset Description

Citation: [Heim, Birgit; Oberhänsli, Hedi; Fietz, Susanne; Kaufmann, Hermann](#); (2006): The relationship between concentrations of chl-a calculated from SeaWiFS OC2 and chl-a calculated determined from ground truth measurements during field expeditions in Lake Baikal during 2001 and 2002, *Scientific Drilling Database*, 10.1594/GFZ.SDDb.1043
[Download Citation \(EndNote\)](#)

DOI: 10.1594/GFZ.SDDb.1043

Title: The relationship between concentrations of chl-a calculated from SeaWiFS OC2 and chl-a calculated determined from ground truth measurements during field expeditions in Lake Baikal during 2001 and 2002

Abstract: Values of measured chlorophyll (HPLC=High Performance Liquid Chromatography) are the mean concentrations of each sampling point from 5 to 30 m depth. For the OC2 chl-a calculations, the most cloud-free acquisitions in 2001 (2001/07/19) and 2002 (2002/07/20) were chosen. Note the considerable chl-a overestimation caused by the influences of terrigenous input in case 2 waters.
[Show in Google Earth](#)

Activities:

CON01-501-1

Latitude:	52.6667
Longitude:	107
Elevation:	-1250
Date/Time:	2001-07-16 00:52:00
Program:	High-resolution CONTINENTAL paleoclimate record in Lake Baikal
Expedition:	CON01-5
Platform:	R/V Vereshchagin
Gear:	Water sample

CON01-502-1

Latitude:	52.9561
Longitude:	107.5926
Elevation:	-1575
Date/Time:	2001-07-16 04:30:00
Program:	High-resolution CONTINENTAL paleoclimate record in Lake Baikal
Expedition:	CON01-5
Platform:	R/V Vereshchagin
Gear:	Optical measurements

CON01-502-2

Latitude:	52.9561
Longitude:	107.5926
Elevation:	-1575

[Glossary](#)
[Catalogue](#)

GFZ
Helmholtz-Zentrum
POTSDAM

Publikationsmanagement am GFZ

Perspektiven:

- Einbeziehung von Zitathäufigkeiten

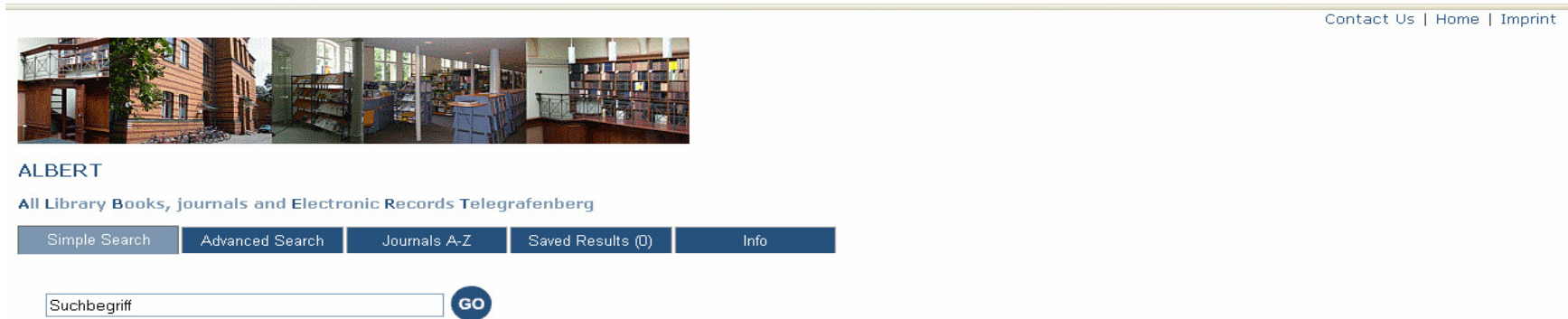
Publikationsmanagement am GFZ

Perspektiven:

Einbeziehung der von den Wissenschaftlern
benutzten Literatur (hausintern)

- Literaturverwaltung
- Persönliche PDFs
- Feste Gruppen
- Für adhoc-Kooperationen

Publikationsmanagement am GFZ



Standard:
Integration in unsere
Bibliothekssuchmaschine

“The library is a key agency in helping to collect and curate the research outputs, analyses and interpretations.”

Leslie Carr: Collecting & Verifying RAE Output <http://eprints.ecs.soton.ac.uk/15703/>