



Zusammenarbeit mit dem
National Institute for Materials Science (NIMS)
Tsukuba, Japan

MPDL-Projekte im Kontext eSciDoc/PubMan

MPG PubMan Days

5.-6. November 2008, Berlin, Harnack-Haus

Ulla Tschida





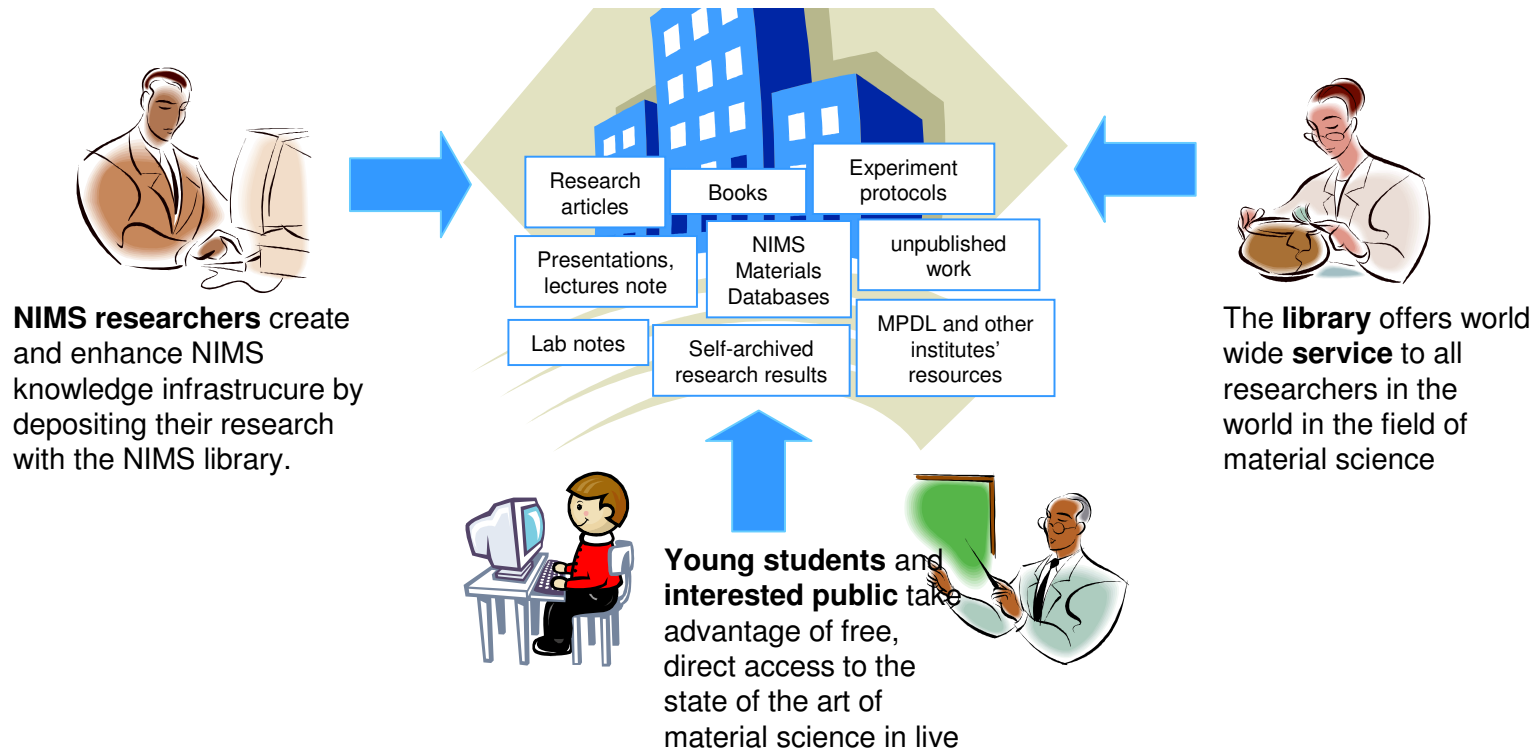
Kooperationsvereinbarung und Ziele

- Ausbau des NIMS Research Library System
 - Grundlagenforschung
 - ~400 Wissenschaftler
 - ~1500 Mitarbeiter
- Gemeinsame Weiterentwicklung von eSciDoc
- Nachnutzbare Anwendungen/Funktionalitäten mit Schwerpunkten
 - Zugriff und Dissemination von Forschungsdaten
 - Customization und Internationalization
 - Access management
- Verteilte Spezifikation und Entwicklung
- Projektlaufzeit Juli 2008 - Juni 2011
- Finanzierung durch NIMS

NIMS-MPDL Digital Library Plan

A brand new type **Wiki Library** that supports digital **collaborative research environment** and open access to **research results** in the field of **Material Science**

- User oriented and **user initiated scalable library service** for all, from students to researchers to the general public.
- Preservation and dissemination of NIMS community's achievements with strategic and proactive management of their **copyrights and patents**
- **Aggregation of research data and results** of various types in reusable form from the world's leading research institution dedicated to the promotion of material science





Erste Funktionalitäten im Kontext PubMan

- **Researcher Portfolio**
 - Einfache Zusammenstellung aller Publikationen eines Autors
 - Basierend auf Author ID (cf. Service for control of named entities)
- **Statistiken**
 - Erweiterung der aktuellen Statistiken mit Auswertungen
 - Visualisierungen
- **Internationalisierung**
 - Eingabe, Suche
 - Labels, Hilfetexte, Messages