



Zusammenarbeit mit dem  
National Institute for Materials Science (NIMS)  
Tsukuba, Japan

MPDL-Projekte im Kontext eSciDoc/PubMan

MPG PubMan Days, 16. Februar 2009

Leipzig, MPI Kognitions- und Neurowissenschaften

Tschida





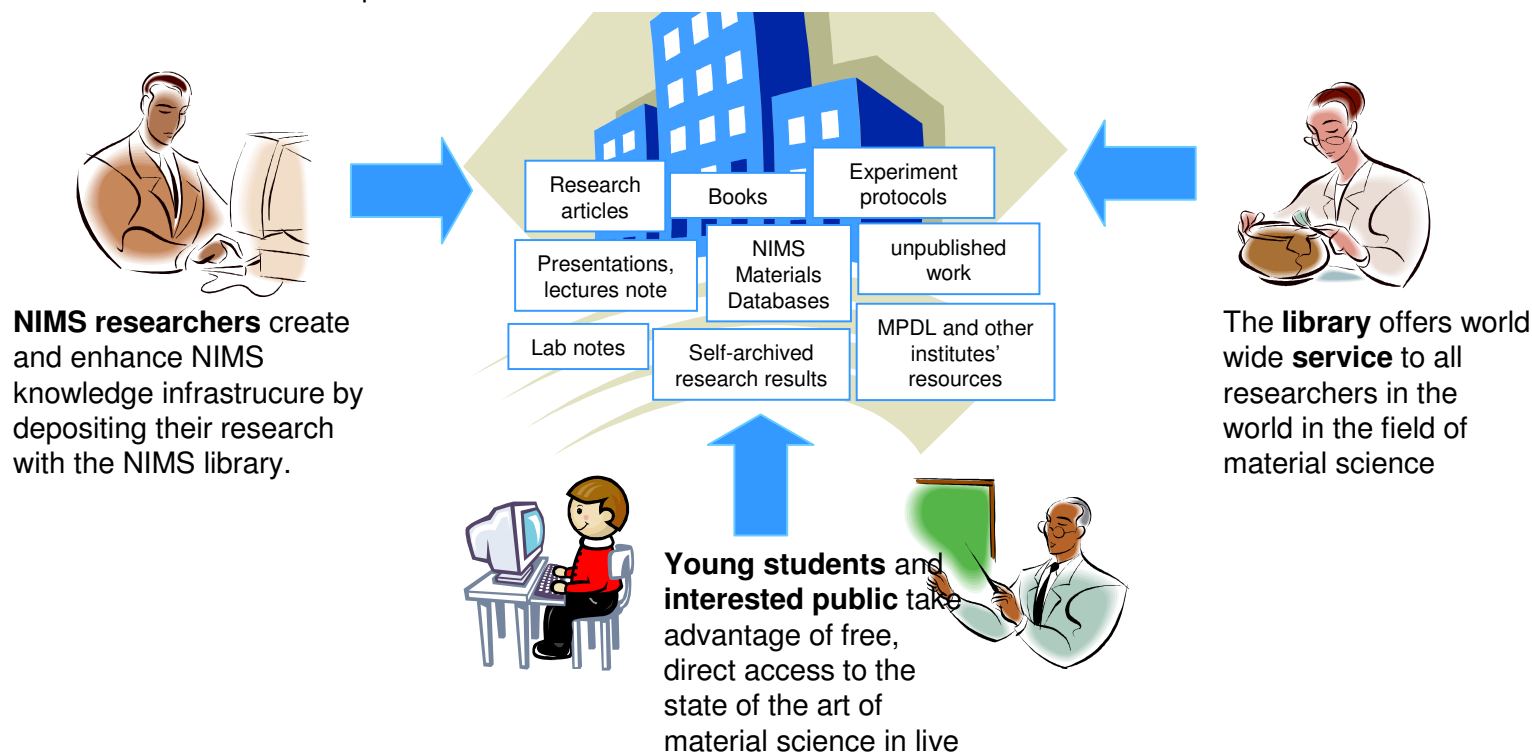
## Kooperationsvereinbarung und Ziele

- Ausbau des NIMS Research Library System
  - Grundlagenforschung
  - ~400 Wissenschaftler
  - ~1500 Mitarbeiter
- Gemeinsame Weiterentwicklung von eSciDoc
- Nachnutzbare Anwendungen/Funktionalitäten mit Schwerpunkten
  - Zugriff und Dissemination von Forschungsdaten
  - Customization und Internationalization
  - Access management
- Verteilte Spezifikation und Entwicklung
- Projektlaufzeit Juli 2008 - Juni 2011
- Finanzierung durch NIMS

# NIMS-MPDL Digital Library Plan

A brand new type **Wiki Library** that supports digital **collaborative research environment** and open access to **research results** in the field of **Material Science**

- User oriented and **user initiated scalable library service** for all, from students to researchers to the general public.
- Preservation and dissemination of NIMS community's achievements with strategic and proactive management of their **copyrights and patents**
- **Aggregation of research data and results** of various types in reusable form from the world's leading research institution dedicated to the promotion of material science





## Erste Funktionalitäten im Kontext PubMan I

- Researcher Portfolio
  - Einfache Zusammenstellung aller Publikationen eines Autors
  - Aktuelle Publikationsliste (dynamisch) mit Profil des Wissenschaftlers (statisch)
  - Basierend auf Author ID (cf. Service for control of named entities)
- Integration Publikationsdaten in Blog



## Researcher Portfolio

This Researcher Portfolio is provided by the eSciDoc CONE service.

PhD Todoroki, Shin-ichi

National Institute for Materials Science, Optronic Materials Center



### Researcher Profile

**Current Position** Senior Researcher (National Institute for Materials Science)

**Current Position** Faculty Member (Optronic Materials Center)

**Researcher Homepage(s)** [Researcher Blog](#)

**Researcher ID** urn:cone:persons1008

**Research Fields** Computer Sciences: Free, Libre and Open Source Software; Information Science; Digital Libraries|Engineering: Materials Engineering; Ceramic Engineering; Optical Engineering|Informatics|Library Science: Digital Libraries|Physics: Materials Science

### Publications

Todoroki, S. (in press). Disseminate your work beyond your research field through self-archiving.

Todoroki, S., Nukui, A., & Inoue, S. (in press). Formation of optical coupling structure between silica glass waveguides and molten tellurite glass droplet (invited). *Proceedings of SPIE*

## Researcher portfolio

Researcher portfolio pages

### Todoroki, Shin-ichi

Senior Researcher

Optronic Materials Center

National Institute for Materials Science



### About

Working on optical fibers being exposed to high power laser beam. Interested in digital publishing using free software, including writing light essays.

Completed my PhD in engineering at Kyoto University in 1993.

See also

- » [My homepage @ geocities.jp](#)
- » [My essays @ scribd.com](#)
- » [My video works @ youtube.com](#)

### Pages

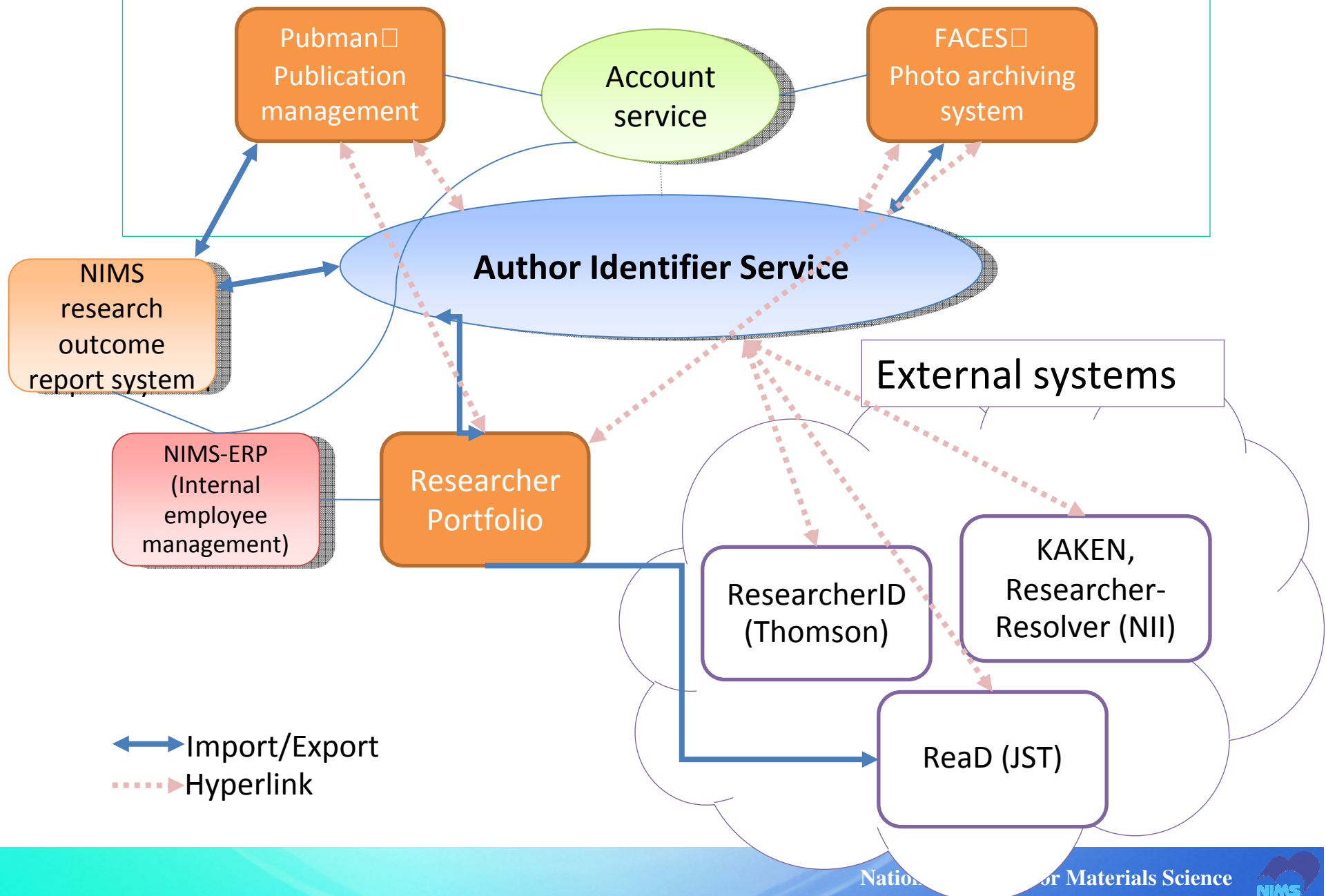
» [Todoroki, Shin-ichi](#)

### Archives

- » [February 2009](#)
- » [November 2008](#)
- » [August 2008](#)
- » [August 2006](#)
- » [June 2006](#)
- » [January 2006](#)
- » [October 2005](#)
- » [April 2005](#)
- » [January 2005](#)
- » [September 2004](#)
- » [May 2004](#)
- » [February 2004](#)
- » [January 2004](#)
- » [October 2003](#)
- » [March 2003](#)
- » [May 2002](#)
- » [April 2002](#)
- » [January 2002](#)

### Categories

- » [Blog \(1\)](#)
- » [Carbon \(2\)](#)
- » [critical cooling rate \(1\)](#)
- » [crystallization tendency \(1\)](#)
- » [electronic notebook \(1\)](#)
- » [Erbium \(1\)](#)
- » [Fiber fuse \(5\)](#)
- » [finite element method \(1\)](#)
- » [Fluorescence lifetime \(1\)](#)
- » [Glass \(10\)](#)





## Erste Funktionalitäten im Kontext PubMan II

- **Statistiken**
  - Erweiterung der aktuellen Statistiken mit Auswertungen
  - Visualisierungen
- **Internationalisierung**
  - Eingabe, Suche
  - Labels, Hilfetexte, Messages



検索 全文含む

詳細検索 組織一覧から探す

ホーム 一時保存 (0)

# ホーム

## PUBMAN - 文献管理用ESCIDOCソリューション

PubManは研究成果文献の管理とデジタル保存に関し、**科学者および研究機関**をサポートします。

PubManソリューションはあらゆる**学術分野**に対応し、対象となる**研究者、図書館員、IT技術者**を支援します。マックスプランク研究所および外部機関におけるさまざまな方針、文化、ワークフローに対応するため、ソリューション機能全体にわたる**カスタマイズとオプション設定**が考慮されています。

(詳細はCoLab上の説明をご覧ください)

### 文献検索

Go

... また、組織一覧からも探せます

### PubMan紹介ビデオ



### PubManインタフェース

- 検索&エクスポートサービス (利用者ごと、ローカル環境固有の検索を実行し、ローカルシステムと連携可能) REST インタフェース; 検索実行例
- データ取得サービス unAPI インタフェース (arXivのような外部システムからデータを取得)
- 検証サービス: XMLメタデータの検証とレポート
- 名称典拠サービス; Control of Named Entities Service (CoNE): 雑誌名、言語名などの固有辞書に対する検索

### お知らせ

#### PubMan Days 2008

von julianemueller - 28 Jan. 2009

Berlin, 5th and 6th November 2008 Here you can find the agenda of PubMan Days 2008. Day 1 Workshops Before the main workshop ...

#### R 3.8.5

von nek - 26 Nov. 2008

Today we have published a new version of PubMan on the live server and the demo server. The new version contains bug fixes and ...

#### PubMan R3.8

von nek - 30 Okt. 2008

As very first entry of the PubMan news blog I would like to announce the R3.8 of PubMan, which will be available from 5 ...



検索 全文含む

詳細検索 組織一覧から探す

ホーム 一時保存 (0)

## 検索結果

一覧表示 ソート順変更 ファイル形式で保存 選択したアイテムを一時保存へ追加 リスト形式で表示 表形式で表示

2件ヒットしました (選択 ソート条件: 更新日)

25 件 | 前へ | 1 | 次へ |

ページ移動: 1 / 1

アイテムの表示項目を増やす (詳細一覧)

<input type="checkbox"/>	<b>Formation of optical coupling structure between silica glass waveguides and mol...</b>
詳細一覧	作者 Todoroki, S.; Nakai, A.; Inoue, S.
	日付 2008-06-03, オンライン出版
	資料種別 会議論文
	ファイル 1 ファイル
	関連URL 1 URL
<input type="checkbox"/>	<b>Disseminate your work beyond your research field through self-archiving</b>
詳細一覧	作者 Todoroki, Shin-ichi
	日付 2008-11-18, オンライン出版
	資料種別 成果報告書
	ファイル 1 ファイル
	関連URL -

25 件 | Results: 1 | 次へ |

ページ移動: 1 / 1